

31ª Sabatina 13 MAIO 2023 de Hematologia

Auditório da Sub-unidade III da Faculdade de Medicina
Universidade de Coimbra

HEMATO-ONCOLOGIA DE PRECISÃO: DO LABORATÓRIO À CLÍNICA
IMPORTÂNCIA DA MULTIDISCIPLINARIDADE EM HEMATOLOGIA

10, 11 e 12 maio · CURSO

CURSO DE BIOLOGIA MOLECULAR EM HEMATOLOGIA
Metodologias e abordagem clínico-laboratorial

PROGRAMA

Mais informações em:
www.chuc-hematologiaclinica.org

*F*ORUM
EMATOLOGICO
www.chuc-hematologiaclinica.org



EBAH EUROPEAN BOARD FOR **ACCREDITATION IN HEMATOLOGY**

10 - 12 maio

CURSO DE BIOLOGIA MOLECULAR EM HEMATOLOGIA

Metodologias e abordagem clínico-laboratorial

This course has been reviewed and approved for CME-CPD accreditation by the European Board for Accreditation in Hematology (EBAH). The EBAH has approved this educational activity for a maximum number of **21 CME-CPD credits**. Each participant should only collect credits for time that she/he actually spent in the educational activity.

13 maio

31ª SABATINA DE HEMATOLOGIA

**HEMATO-ONCOLOGIA DE PRECISÃO: DO LABORATÓRIO À CLÍNICA
IMPORTÂNCIA DA MULTIDISCIPLINARIDADE EM HEMATOLOGIA**

The 31st Sabatina de Hematologia has been reviewed and approved for CME-CPD accreditation by the European Board for Accreditation in Hematology (EBAH). The EBAH has approved this educational activity for a maximum number of **6 CME-CPD credits**. Each participant should only collect credits for time that she/he actually spent in the educational activity.

CURSO · 10, 11 e 12 maio

CURSO DE BIOLOGIA MOLECULAR EM HEMATOLOGIA

Metodologias e abordagem clínico-laboratorial

COORDENAÇÃO: Teresa Fidalgo

ÂMBITO | Eritropatologia e Metabolismo Ferro ; Trombose e Hemostase e Microangiopatias; Hemato-Oncologia

ORGANIZAÇÃO

Unidade Funcional de Hematologia Molecular (UFHM) - SHC

FORMADORES

Ana Catarina Oliveira

Ana Teresa Simões

Bárbara Marques

Catarina Silva Pinto

Celeste Bento

Elizabeth Cunha

Janet Pereira

Joana Azevedo

João Gomes

Luís Relvas

Margarida Coucelo

Patrícia Martinho

Teresa Fidalgo



MANHÃS

Conceitos teóricos

Local: Casa Acreditar

Rua Camilo Pessanha, n.º 2

3000-600 Coimbra

(localizada no recinto do Hospital
Pediátrico de Coimbra)

TARDES

Execução prática

**Local: Unidade Funcional de
Hematologia Molecular (UFHM)**

Hospital Pediátrico de Coimbra

Rua Dr. Afonso Romão

3000-602 Coimbra

(localizada no recinto do Hospital Pediátrico
de Coimbra)



PROGRAMA . CURSO

MANHÃ

Conceitos teóricos

10 de maio 9h00-17h30

DNA versus RNA

Como extrair e quando estudar

Metodologia PCR

Clássico, ASPCR, longo, em tempo real, digital

ALMOÇO

13H00 - 14H30

TARDE

Execução prática

Aplicabilidade em diversos tipos de diagnóstico

11 de maio 9h00-17h30

Sequenciação Sanger, NGS e MLPA

Guidelines de patogenicidade (patologia benigna e patologia oncológica)

12 de maio 9h00-17h30

Discussão de casos clínicos

Abordagem clínico-laboratorial

Objetivo | Neste curso vão ser abordadas as técnicas usualmente processadas desde a pré-analítica à pós-analítica. Pretende-se a aprendizagem/conhecimento dos algoritmos de estudos usados nos diagnósticos das 3 áreas abordadas, assim como, plataformas de software e guidelines internacionais, para orientar no valor preditivo da severidade das patologias.

Destinatários | Médicos, Farmacêuticos, Biólogos, Bioquímicos e Técnicos Superiores de Diagnóstico e Terapêutica.

Os interessados podem submeter um caso clínico para discussão no 3º dia do Curso numa das seguintes áreas:

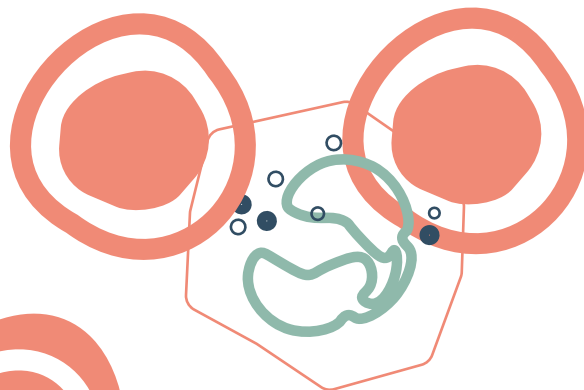
- Anemias hemolíticas congénitas e eritrocitoses congénitas;
- Trombocitopenias familiares;
- Microangiopatias;
- Falências medulares;
- Neoplasias mieloides.

As candidaturas deverão ser submetidas através do site:
www.factorchave.com/31-sabatina-de-hematologia/.

PROGRAMA

13 MAIO 2023

Local: Auditório da Sub-unidade III da Faculdade de Medicina
Universidade de Coimbra



09h15 . Sessão de abertura | Catarina Geraldès

09h30 - 11h30 . **SESSÃO I**

HEMATO-ONCOLOGIA DE PRECISÃO: DO LABORATÓRIO À CLÍNICA

NA CLASSIFICAÇÃO E TRATAMENTO PERSONALIZADO - O QUE HÁ DE NOVO EM 2023

Moderação: Catarina Geraldès, Emília Cortesão

Atualizações em neoplasias mieloides | Marta Pereira, Ricardo Pinto

Atualizações em neoplasias linfoides | Marília Gomes, Maria Gomes da Silva

NO DIAGNÓSTICO LABORATORIAL - O QUE HÁ DE NOVO EM 2023

Moderação: Artur Paiva, Margarida Coucelo

Estudos moleculares de nova geração (NGS) em neoplasias linfoides | Beatriz Bellosillo

Citometria de fluxo de nova geração (NGF) em mieloma múltiplo da caracterização diagnóstica à monitorização da terapêutica com células CAR-T | Juan Flores-Montero

11h30 . Intervalo

11h50 - 12h20 . **MESA REDONDA**

PROJETOS DE COLABORAÇÃO NACIONAIS E INTERNACIONAIS EM HEMATOLOGIA - QUAL O PRESENTE E COMO OTIMIZAR O FUTURO

Catarina Geraldès, Teresa Fidalgo, Ana Bela Sarmento, Maria Gomes da Silva, Cristina João



12h20 - 13h20 . SESSÃO II
DISCUSSÃO DE POSTERS

Moderação: Maria Letícia Ribeiro, Joana Azevedo

13h20 . Almoço

15h00 - 17h15 . SESSÃO III
MULTIDISCIPLINARIDADE EM HEMATOLOGIA

Moderação: Marília Gomes, Emília Cortesão, Lenka Ruzickova

Consulta de Cardio-oncologia | Cardiologia – Beatriz Santos

Consulta de Onco-nefrologia | Nefrologia – Marina Reis

Consulta de Linfomas cutâneos | Hematologia - Carolina Afonso

Dermatologia - Inês Coutinho

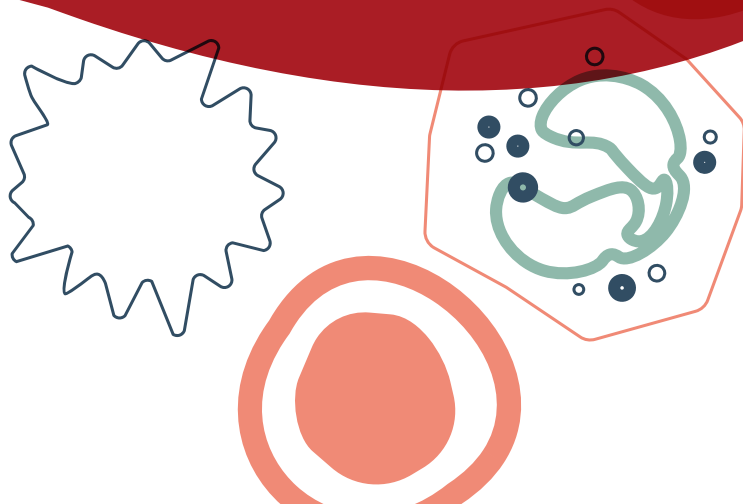
Profilaxia de infeções no doente imunodeprimido | Hematologia - Adriana Roque

Infecciologia - Margarida Prata

17h15 . Entrega de prémio para o melhor poster

Moderação: Catarina Gerales, Maria Letícia Ribeiro

Encerramento






COMISSÃO ORGANIZADORA

Ana Bela Sarmiento-Ribeiro
Catarina Geraldes
Teresa Fidalgo



COMISSÃO CIENTÍFICA

Adriana Roque
Ana Bela Sarmiento-Ribeiro
Catarina Geraldes
Celeste Bento
Emília Cortesão
Joana Azevedo
Margarida Coucelo
Marília Gomes
Teresa Fidalgo



AUDITÓRIO DA SUB-UNIDADE III
FACULDADE DE MEDICINA DA
UNIVERSIDADE DE COIMBRA

Mais informações em:
www.chuc-hematologiaclinica.org

ORGANIZAÇÃO



PATROCÍNIO CIENTÍFICO



PATROCINADORES INSTITUCIONAIS



GRUPO PORTUGUÊS
DE LINFOMAS



SPH SOCIEDADE
PORTUGUESA
DE HEMATOLOGIA

AGÊNCIA OFICIAL

factorchave[®]
marketing integrado

FactorChave.pt

(+351) 21 4 30 7 740
secretariado@factorchave.pt

GRANDES PATROCINADORES



GILEAD



OURO

abbvie



PRATA

AMGEN®



GSK



sanofi

APOIANTE

