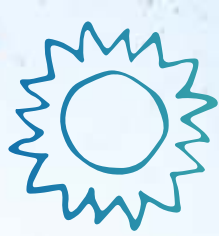


#SaudeEmDia



NÃO MASCARE A SUA SAÚDE.

PROGRAMA

9h30 **Abertura**

Miguel Guimarães

Bastonário da Ordem Médicos

Alexandre Lourenço

Presidente da Associação Portuguesa dos Administradores Hospitalares

Simona Skerjanec

Diretora-Geral da Roche

09h45 **Impacto da Pandemia na Nossa Saúde Mental**

Júlio Machado Vaz

Médico Psiquiatra

10h05 **Estudo à População: Acesso a cuidados de saúde em tempos de pandemia**

António Gomes

Diretor-Geral da GFK / Metris

10h30 **Painel de Comentário**

Ana Sampaio

Presidente da Associação Portuguesa da Doença Inflamatória do Intestino

Ricardo Mexia

Presidente da Associação Nacional dos Médicos de Saúde Pública

Rosa Matos

Presidente do Centro Hospitalar Universitário de Lisboa Central

11h00 **INTERVALO**

11h20 **Conclusões e Propostas do *Think Tank* Saúde em Dia**

Francisca Azevedo

Diretora Executiva da GFK/Metris

11h40 **Painel Comentário**

Ana Paula Martins

Bastonária da Ordem dos Farmacêuticos

Carlos Cortes

Presidente do Conselho Regional do Centro da Ordem dos Médicos

Francisco Ramos

Professor da Escola Nacional de Saúde Pública

12h10 **Encerramento**

Alexandre Lourenço

Presidente da Associação Portuguesa dos Administradores Hospitalares

Miguel Guimarães

Bastonário da Ordem Médicos

Marta Temido

Ministra da Saúde*

Moderação: Romana Borja Santos

*em confirmação

